



adelante

haal het beste uit jezelf

# ZO dichtbij

Zorg & Onderwijs passend in de reguliere leeromgeving



*Informatiegids voor ouders*

# Wat kan ZO dichtbij voor u betekenen?

Adelante ZO dichtbij versterkt het regulier onderwijs en ondersteunt leerlingen met een fysieke beperking en leerlingen die ernstig, langdurig of chronisch ziek zijn.

Door een regionaal zorgteam te verbinden aan de leerling en aan de school kunnen deze kinderen samen met hun klasgenoten onderwijs blijven volgen.

De regionale zorgteams zorgen ervoor dat het kind de benodigde specialistische ondersteuning dichtbij huis krijgt. 'Eén Kind, Eén Plan' is hierbij ons uitgangspunt. Het regionaal zorgteam werkt nauw samen met de leerling en zijn ouders/verzorgers in de nabijheid van zijn woonplek. Op deze manier kan het kind in zijn eigen omgeving blijven en het kan stapsgewijs leren om zelfstandiger te worden.

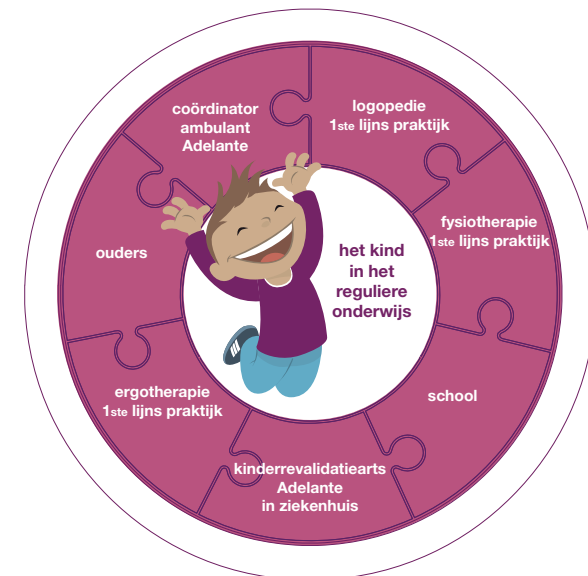
*Ons uitgangspunt is: regulier als het kan,  
speciaal als het moet.*

## Regionale zorgteams

De regionale zorgteams zijn elk verbonden aan een van de volgende ziekenhuizen: Sittard-Geleen, Heerlen, Maastricht, Roermond. Afhankelijk van de locatie, wordt er een team gevormd rondom de leerling en de school. Per regio werkt het team van Adelante samen met verschillende ketenpartners.

In een regioteam participeren:

- een kinderrevalidatiearts, werkzaam in het ziekenhuis in de betreffende regio
- een begeleider van ZO dichtbij, werkzaam op de school van het kind met een hulpvraag, tevens coördinator
- een 1e lijns therapeut (fysiotherapie- logopedie – ergotherapie)
- afhankelijk van de zorgvraag: een zorg assistent
- afhankelijk van de zorgvraag: een audioloog



# Start

Om een behandelplan te kunnen opstellen, verzamelt de kinderrevalidatiearts alle benodigde gegevens bij de ouders, de school, huisarts en/of medisch specialist. De school verstrekt hiervoor informatie uit het leerlingdossier.

In een gezamenlijk overleg, met ouders en het regioteam, wordt het behandelplan afgestemd. De school wordt ook hierbij uitgenodigd. Vanuit school is de intern begeleider het eerste aanspreekpunt. Het regioteam zal de informatie over de voortgang van de behandeling met elkaar en met ouders delen. Deze werkwijze wordt het hele traject aangehouden.

## Ondersteuning aan de school

De leerkrachten en scholen worden door de ondersteuning van Adelante ZO dichtbij in staat gesteld een leerling, die belemmeringen ondervindt bij het volgen van onderwijs, te begeleiden d.m.v. het overdragen van kennis, inzicht en vaardigheden.

Zo ontvangt de school voorlichting over de diagnose van het kind en welke aanpassing of gevolgen dit heeft voor het schoolprogramma. School wordt geïnformeerd over de behandelaanpak. Soms vindt behandeling ook onder schooltijd plaats zodat het geleerde meteen in praktijk kan worden gebracht. De behandelaar kan dan ook meteen adviezen geven aan de school.

Een begeleider van ZO dichtbij kan het proces begeleiden of coördineren. Deze begeleider biedt advies, begeleiding en ondersteuning. Bijvoorbeeld over de lesomgeving, het aanpassen van lesmateriaal en methodieken of schrijf-onderwijs en bewegingsonderwijs.



## Ondersteuning aan de leerling

Tijdens de lessen weet zowel de leerling als de leerkracht (alsmede een hele klas) wat en waarom ondersteuning plaatsvindt, wat zorgt voor (emotionele) stabiliteit voor en ontlasting van de leerling en leerkracht.

Ook wanneer de leerling begeleiding kan gebruiken op emotioneel, cognitief, communicatief en/of sociaal vlak kunnen onze begeleiders hierin ondersteunen. Dankzij de richtlijnen, adviezen en aangeleerde vaardigheden kan de leerling samen met zijn klasgenoten blijven deelnemen aan het onderwijs.

## Ondersteuning aan de ouders

Voor ouders verloopt de communicatie rondom de ondersteuning van hun kind op een efficiënte en eenvoudige wijze. In nauw overleg tussen de ouders, het kind, de school en de specialisten vindt gezamenlijke afstemming over de behandeling plaats. Alle betrokkenen bespreken regelmatig gezamenlijk de voortgang. De begeleider kan hierbij de rol van coördinator vervullen.

Hieronder volgt nog een korte uitleg van de verschillende disciplines die betrokken kunnen zijn in het regioteam.

### **Kinderrevalidatiearts**

De kinderrevalidatiearts is de medisch specialist die in brede zin naar de ontwikkeling van kinderen en jongeren met een (dreigende) fysieke beperking of chronische ziekte kijkt, met als focus houding en beweging, maar ook de vertaling maakt naar dagelijkse activiteiten en participatie. De kinderrevalidatiearts stuurt het behandelteam aan en geeft adviezen aan ouders, school en betrokken hulpverleners. Tenslotte zorgt de kinderrevalidatiearts voor een goede afstemming met de andere betrokken medisch specialisten.

### **Begeleider ZO dichtbij**

De (ambulant) begeleider van ZO dichtbij biedt advies, begeleiding en ondersteuning aan leerlingen en leerkrachten. De begeleider is een gespecialiseerde leerkracht en kan de leerlingen helpen op verschillende gebieden. Bijvoorbeeld werken aan leerproblematiek, hulp bij plannen en organiseren of extra begeleiding bieden indien er achterstanden zijn ontstaan. De begeleider kan de school bijvoorbeeld informatie geven over ziektebeelden, adviseren op het gebied van gymmen en adviseren over materialen, faciliteiten of ADL.

### **Kinderfysiotherapie**

De kinderfysiotherapeut is specialist in bewegen. Bij kinderen met een motorische achterstand, motorische onhandigheid of ziektebeelden waardoor de coördinatie is verstoord of beperkingen zijn ontstaan kan de fysiotherapeut hulp bieden. Bijvoorbeeld motorische vaardigheden aanleren, de achterstand verkleinen of het kind leren omgaan met de beperkingen die er zijn. Bij somatisch onverklaarbare klachten kan de kinderfysiotherapeut een programma op maat aanbieden om de belastbaarheid van de jongere te verbeteren.

### **Kinderergotherapie**

De ergotherapeut helpt kinderen met beperkingen of problemen in hun dagelijks functioneren met vaardigheden die hun zelfstandigheid vergroten. De activiteiten die problemen opleveren en die voor het kind belangrijk zijn, worden zo praktisch mogelijk aangepakt. Het kan hierbij gaan om opstaan of aankleden, maar ook om spelen, school, of hobby's.

### **Kinderlogopedie**

De logopedist onderzoekt, begeleidt en behandelt bij problemen met eten en drinken, de spraak- en taalontwikkeling, het gehoor of de luistervaardigheden, de vloeiendheid van spreken, de stem en met problemen in de mondmotorische- en sensorische vaardigheden. Ook problemen in de voorwaarden om tot lezen en spellen te komen, kunnen begeleid worden.

### **Samenwerking 1e lijn**

Als er 1e lijns therapie nodig is, dan is het aan te raden om een praktijk uit te zoeken die gespecialiseerd is in kinderen en die kennis en ervaring heeft met kinderen met een blijvende fysieke beperking of gezondheidsprobleem. Adelante heeft met een aantal praktijken afspraken gemaakt over samenwerking waarvan bekend is dat deze aan de criteria voldoen, zie hieronder voor contactinformatie. Ouders hebben altijd vrije keuze van zorgaanbieder en kunnen ook zelf een praktijk uitzoeken. die voldoet aan de criteria.

## Meer informatie/contact

Voor meer informatie kunt u rechtstreeks contact opnemen met het team Adelante ZO dichtbij via

[zodichtbij@adelante-zorggroep.nl](mailto:zodichtbij@adelante-zorggroep.nl).

Wilt u telefonisch iemand van ZO dichtbij spreken, neemt u dan contact op met het servicebureau van Adelante in Valkenburg a/d Geul. Het servicebureau is van maandag t/m vrijdag geopend van 8.30 tot 17.00 uur en bereikbaar via 045-528 2600.

Meer informatie over Adelante treft u aan op [www.adelante-zorggroep.nl](http://www.adelante-zorggroep.nl)

## OVER ADELANTE

Adelante is een organisatie die ondersteuning biedt aan volwassenen en kinderen die te maken hebben met de gevolgen van een ziekte, aangeboren aandoening of ongeval. Ruim 1250 professionals, medewerkers en vrijwilligers verlenen die zorg vanuit diverse locaties verspreid over heel Limburg, inclusief de poliklinieken van een aantal ziekenhuizen. Cliënten kunnen terecht voor medisch specialistische revalidatie, gehoor-, taal- en spraakproblemen, speciaal onderwijs, medische kindzorg, sport en arbeidsrevalidatie.

Adelante richt zich niet op de beperking maar op de mogelijkheden om door te kunnen gaan. Ons motto: haal het beste uit jezelf!

[www.adelante-zorggroep.nl](http://www.adelante-zorggroep.nl)



Onderstestraat 29  
6301 KA Valkenburg a/d Geul  
t 045 - 528 26 00  
[www.adelante-zorggroep.nl](http://www.adelante-zorggroep.nl)